



SANGUE DE GROSELHA

LEI DO
AUDIOVISUAL

MINISTÉRIO DA CULTURA


Agência Nacional
do Cinema



MINISTÉRIO DA
CULTURA

GOVERNO FEDERAL

UNIÃO E RECONSTRUÇÃO

COMÉDIA DE HORROR

90 minutos

Produção: Vinil Filmes

Distribuição: Paris Filmes

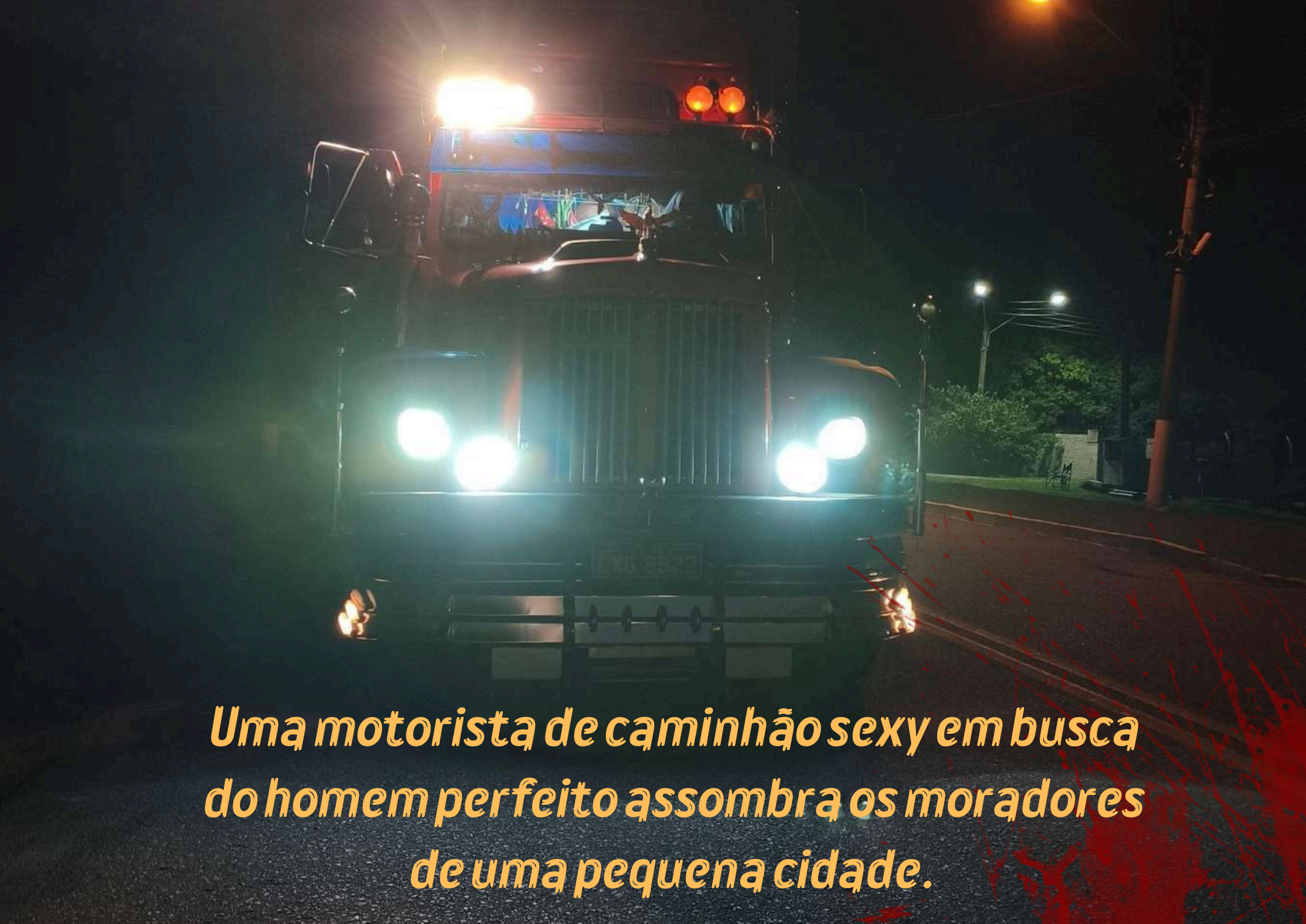
Teaser 1

Teaser 2



**Visão dos
Diretores**





*Uma motorista de caminhão sexy em busca
do homem perfeito assombra os moradores
de uma pequena cidade.*

Durante uma forte onda de calor nunca antes registrada, a pacata cidade de Belamérica recebe a visita de Suzie Krist, uma caminhoneira misteriosa e determinada que mudará para sempre o destino da vila e de sua população.

Uma verdadeira chacina acontece em pouco tempo: homens morrem de forma impiedosa e são encontrados sem partes do corpo. Intrigada, a polícia local inicia uma investigação. Os primeiros suspeitos são presos, mas os crimes não cessam.

O que os policiais não sabem é que Suzie Krist, a forasteira sedutora, sexy e sem escrúpulos está por trás da MATANÇA.





SANGUE DE GROSELHA

é uma comédia de terror slasher, onde o sangue dos filmes de Tarantino encontra o humor ácido dos Irmãos Coen.

A história, ambientada numa pequena cidade no interior do Brasil, é uma paródia das produções norte-americanas, debochada e irreverente.



Sismatec®

INDÚSTRIA E COMÉRCIO DE EQUIPAMENTOS HOSPITALARES LTDA
1614 - Vila Fanny - CEP 81030-001 - CURITIBA - PR
Fax: (041) 276-9882 - Telex: 41 31242 SIEH

Bisturi Eletrônico - MC3

BISTURI

CORTE



PRÊMIOS E MERCADOS:

- *Melhor Roteiro – Horror Contest /
Mañrugada Sangrenta 2014 (Buenos
Aires)*
- *RIO CONTENT LAB 2017 (Rio de Janeiro)*
- *BLOOD WINDOW – VENTANA SUR 2019*
- *MELHOR PROJETO – MERCADO
ENTREFRONTAS 2019 (Argentina)*
- *FICCI CARTAGENA 2020 (Colômbia)*
- *MAFIZ MALAGA 2024 (Espanha)*
- *AFM 2024 (Las Vegas)*

CRONOGRAMA DO PROJETO

- **Montagem: maio a julho/25**
 - **Efeitos visuais: agosto a dezembro/25**
 - **Marcação de Cor Janeiro a julho/26**
 - **Desenho de som e mixagem: Jan a julho de 26**
 - **Trilha sonora: jan a julho de 26**
- Lançamento: Segundo semestre de 2026**

ELENCO

SUZIE KRIST

Suzie Krist, a caminhoneira. Envoltas numa aura de mistério, Suzie Krist chega à isolada Belamérica trazendo consigo muitos segredos. Seus cabelos compridos, pernas bem torneadas, rosto perfeito e voz sedutora servem de isca para atrair os homens desta pequena cidade, que, assim como ela, têm um grande apetite sexual. Porém, por trás desta imagem de beleza e sedução, existe uma espécie de Dr. Frankenstein de saias, que extrai de suas vítimas seus melhores atributos físicos para criar o corpo de seu homem idealizado.



Natália Lage – Suzie Krist

INSPETOR SOUZAGUIAR

Jovem policial, charmoso e galanteador. Souzaguiar iniciou sua carreira policial por indicação política, o que desperta a raiva do delegado Barreto. É considerado um homem inteligente em seu ciclo de amizades, que, por seu bom humor, não se deixa abalar pelas grosserias do delegado. Disputado pelas mulheres da região, Souzaguiar é um romântico inveterado e se envolverá com Suzie Krist sem ter ideia do que ela busca: seu bem dotado órgão sexual.



Ivo Muller – Inspetor Souzaguiar

DELEGADO BARRETO

Tosco, impulsivo e descontrolado. Começou na corporação como office-boy, passou a escrivão, oficial de justiça, até alcançar o posto mais alto na delegacia. Por incrível que pareça, não gosta do que faz, porque até hoje, somente prendeu ladrões de galinha. Para compensar a frustração, descarrega sua raiva em Souzaguiar, o único investigador da cidade. Barreto é viciado no jogo do bicho e seu sonho é acertar no milhar. Ranzinza e sempre tenso, tem sua insegurança testada quando a cidade é assolada por uma série de crimes hediondos, em que partes dos corpos desaparecem da cena do crime.



Nuno Leal Maia – Delegado Barreto

PLÍNIO

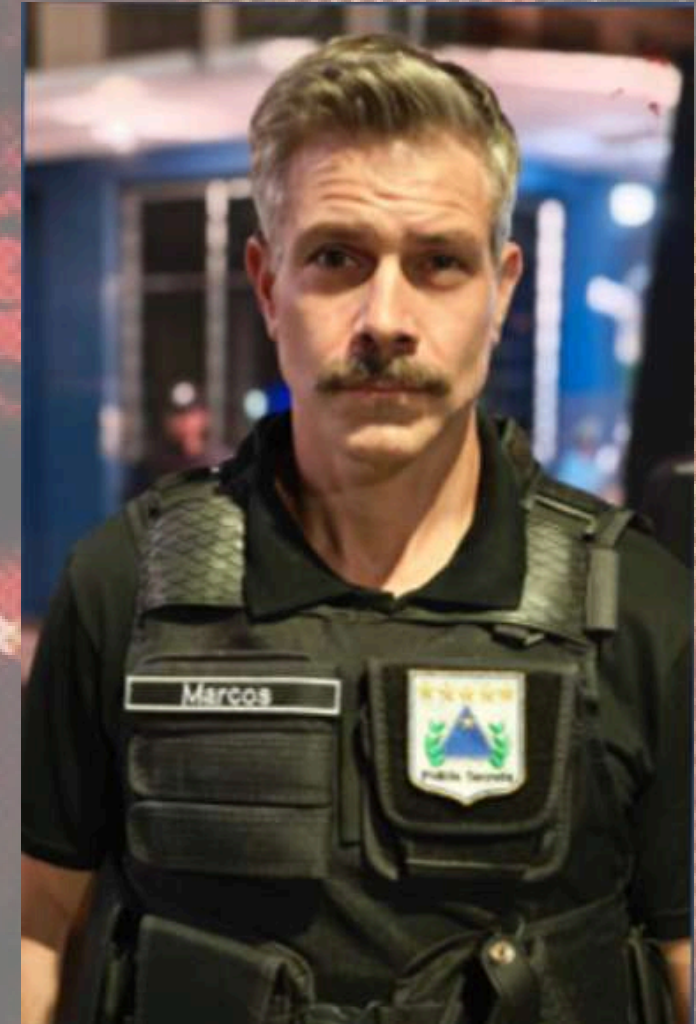
Agente Federal. Faz dupla com o agente internacional Marcos. São dois almofadinhas dispostos a botar Barreto e Souzaagiar para baixo do tapete. PLÍNIO é o cérebro, Marcos é o corpo. Os dois se complementam e juntos pretendem desvendar o mistério que assola a cidade de Belamérica. Quem é o assassino que está acabando com os homens da cidade? Motivado pela morte de MARCOS, vítima de Suzie, PLÍNIO junta-se ao delegado Barreto e Souzaagiar para capturar Suzie. Ele termina morto num acidente com seu furgão.



Marcos Breda - PLÍNIO

AGENTE MARCOS

Agente internacional, que chega à cidade de Belamérica com o parceiro da Polícia Federal para resolver a onda de assassinatos que assusta o país. A PF acredita que os crimes estão associados ao tráfico de órgãos, investigação de jurisdição internacional. Tem como parceiro o agente Plínio, e ambos investigam também o roubo de uma carga de armas da própria polícia. Marcos acaba morto em uma sauna, com o seu "tanquinho" arrancado.



Brian Townes – Agente Marcos

LUIZ WESCHENFAIVER

Dançarino de sapateado formado na Europa, volta ao Brasil para se apresentar em cidades do interior. Logo no começo do filme ele é o primeiro suspeito, pois estava no lugar errado na hora errada. Chega a ser preso por Souzaguiar como o possível assassino serial que assombra Belamérica, e logo após ser solto, à tempo de fazer o seu show no Salão Paroquial, Luiz encontra Suzie, tendo seu destino fatal traçado pela ruiva estonteante, ao ter seus pés de "Fred Astaire" arrancados.



Marcos Veras – Luiz Weschenfaiver

SILVALINA

Misteriosa, Silvalina é uma mulher fogosa. Adora picolé de jabuticaba e é uma excelente açougueira. Já se envolveu com vários homens da pequena cidade. Sofre racismo e racalque das mulheres, por ser naturalmente linda. Sempre com muito calor, é famosa por usar pouca ou nenhuma roupa. Seu final é surpreendente: num grito de liberdade feminista, deixa tudo para trás e foge com Suzie.



Bruna Valim - Silvalina



Supla - Criatura

CRIATURA

O homem perfeito, projetado e meticulosamente executado por Suzie. A Criatura é moldada a partir dos melhores pedaços dos homens que Suzie mata. Na noite em que a tempestade rasga o céu, Suzie adiciona à sua obra o toque final: o membro do investigador bem dotado. Relâmpagos iluminam o laboratório enquanto Suzie dá vida à sua criação. A Criatura desperta. Naquela mesma noite eles fazem amor. A calma aparente é interrompida pela polícia, que invade o esconderijo. Durante o tiroteio, ao perceber que Suzie está em perigo, a Criatura se lança na frente dela, recebendo os disparos que a teriam matado. Seu destino fica incerto: será que a Criatura encontra a morte? Ou, como tudo que cerca Suzie, seu destino é apenas mais uma peça do enigma macabro que ela desenhou?

OS DIRETORES

MARKO MARTINZ - diretor Trabalha com cinema e TV há mais de 20 anos como diretor, roteirista e montador. Transita entre a ficção, o documentário e o videoclipe. Em 2004, com o curta 'Veludo & Cacos de Vidro' percorreu os mais importantes festivais nacionais e internacionais, obtendo uma série de premiações. Cinco anos depois, veio a continuação, o premiado 'Beijos de Arame Farpado', segundo episódio da Trilogia da Paixão Marginal. Dirigiu, roteirizou e editou outros curtas, entre eles os curtas premiados de terror infantil 'O Monstro do Pântano do Sul' e 'O Cemitério do Parque da Luz'; documentários média e docusséries exibidas pela filial da TV Globo de Santa Catarina, no programa SC em Cena. É sócio-fundador da Vinil Filmes, uma referência na produção cinematográfica catarinense.

LOLI MENEZES - co-diretora Cineasta e produtora, estudou cinema e TV na UNISUL (SC). Trabalha como produtora, diretora, diretora de arte e figurinista em documentários e ficções, para cinema e TV. Durante 4 anos, produziu e dirigiu séries para o programa 'SC em Cena' na TV aberta. Dirigiu alguns curtas premiados, entre eles 'Ocorredor', 'Isto Não é um Filme', 'Selma Depois da Chuva' e 'Bloco dos Corações Valentes'. Em 2022 lançou seu primeiro longa documental 'Tio Tommy - O Homem que fundou a News-Week', sobre o fundador da revista americana, vencedor do prêmio de melhor documentário no New York Movie Awards. É sócia-fundadora da Vinil Filmes, onde atua como produtora executiva, gerente de projetos e coordenadora de mídias sociais.

VISÃO DOS DIRETORES

SANGUE DE GROSELHA faz uma releitura moderna dos conhecidos filmes de monstros, mais especificamente do mítico *Frankenstein*.

O título brinca com a obra, fazendo referência direta ao sangue cênico utilizado em filmes de terror para provocar reações diferenciadas no público. A obra bebe na fonte das produções 'exploitation' e 'Cinema Marginal', os quais tiveram seu ápice nos anos 60 e 70. Produções focadas no linguajar sensacionalista, que extrapolam a realidade, colocando-a em uma perspectiva um tanto deturpada e imprevisível. O filme presta homenagem enquanto ressignifica um momento global da história do cinema.

Os filmes de baixo orçamento dos anos 70 compartilhavam de muitos aspectos em comum: erotismo, perseguição, monstros; uma série de recursos que mantinham o espectador vidrado na tela.

SANGUE DE GROSELHA apropria-se destas mesmas narrativas visuais como um recurso estilístico. Outras questões como sexualidade, protagonismo feminino e desejo de onipotência também estão presentes na história. O filme abre novos caminhos ao apresentar uma serial killer mulher, pouco visto no cinema, enquanto usa a farsa para contar uma história cheia de crítica e deboche. **SANGUE DE GROSELHA** não é apenas um filme violento, é um filme nas entrelinhas, cheio de provocações e diversão. Uma história sobre vida e morte, beleza e monstruosidade, sanidade e loucura, que provoca risos e pavor. É uma comédia de terror para arrepiar o público.



PRODUTORA: VINIL FILMES

*Produtoraindependentedecinema,TV,videoclipe e artes visuais
com sede em Florianópolis/SC.*

É uma das produtoras mais ativas do sul do Brasil, circulando suas obras por festivais nacionais e internacionais, e recebendo cerca de 30 prêmios. São 20 anos de uma cinematografia continuada, construída de forma coletiva, sempre presente em eventos de destaque e nas mais diversas telas para o público, desde escolas, cine-clubes e mostras, até grandes festivais, TV e plataformas digitais. Foi a produtora escolhida para representar a região sul em 2023, no MICA (maior Mercado da indústria cultural da Argentina), compondo a delegação do MINC.

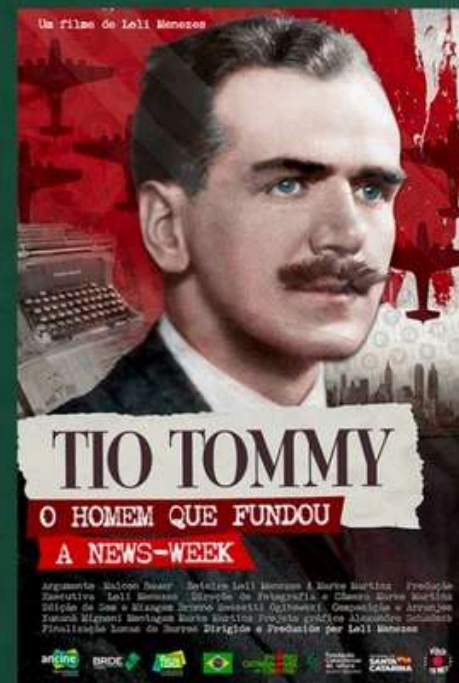
longa metragem



série



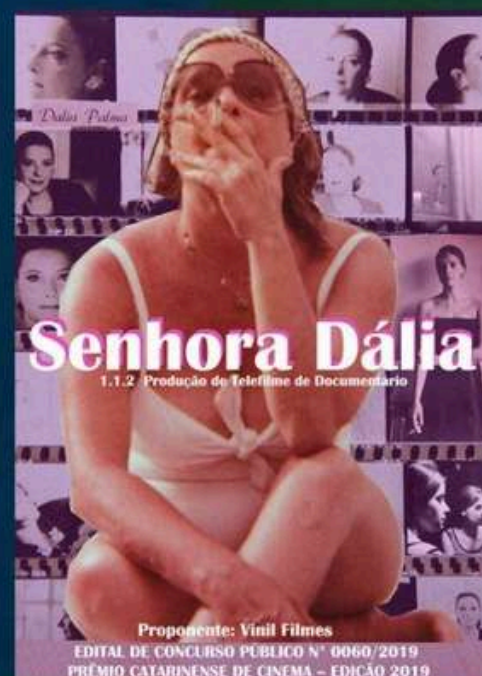
documentário



desenvolvimento de projeto



documentário



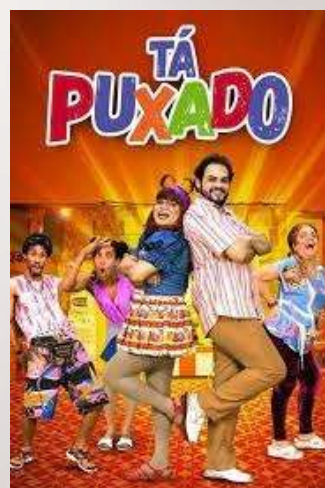
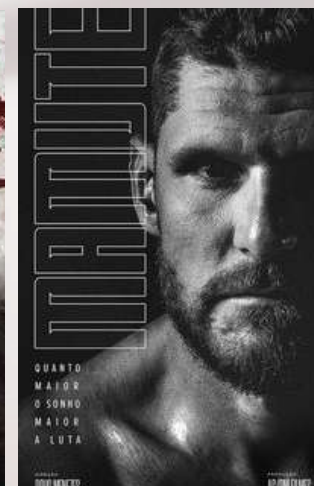
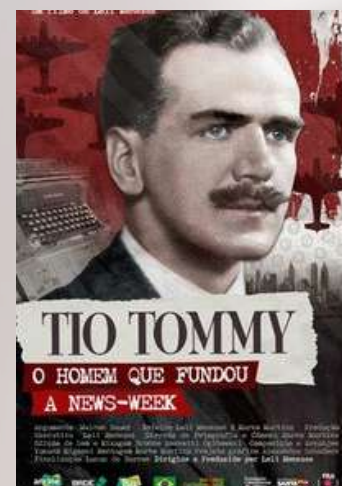
curta



PRODUTORA ASSOCIADA

AMALGAMA
ENTERTENIMENTO

AMÁLGAMA ENTERTENIMENTO produz, distribui e financia projetos culturais de cinema, televisão, teatro e literatura. Alguns projetos já lançados.



DISTRIBUIÇÃO



P A R I S F I L M E S

Plano de Mídia

Comunicação

- * Divulgação nas redes sociais e site da Vinil Filmes e parceiros
- * Assessoria de comunicação para elaboração de release específico citando apoiadores e patrocinadores
- * Inserções espontâneas em jornais, websites, programas de rádio e elaboração de clipping em arquivo digital.

- * Encaminhamento de e-flyers via email

- * Divulgação das ações no site e nas redes sociais da produção, atores, equipe e parceiros.

Divulgação nas redes sociais da Paris Filmes (1 milhão no Instagram, 3.4 milhões no Facebook e 840 mil no Youtube

Longa-metragem

- * Inserção da marca na edição final do filme, trailer, Making Of e citação dos apoiadores e patrocinadores nas exibições

Visibilidade

O longa-metragem terá circulação em festivais nacionais e internacionais, salas de cinema, licenciamento para TV aberta e fechada, VOD, TVOD e plataformas de stream.

Pecas de divulgação

- * Banner com os créditos aos apoiadores e patrocinadores nas salas de exibição

- * Cartaz de divulgação em pontos estratégicos da cidade de Florianópolis

- * Posts e stories no Instagram

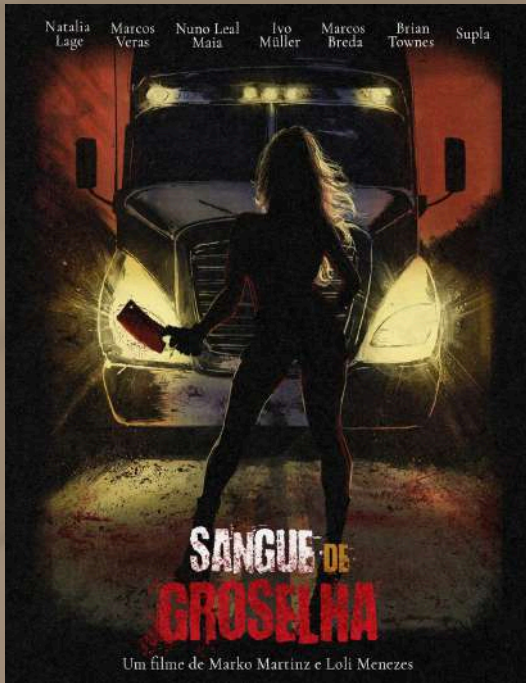
- * E-flyers

R\$ 500.000
Em Marketing no lançamento
Investimento Paris Filmes



PARIS FILMES

ALCANCE MÁXIMO ESTIMADO



300.000 ingressos



1.000.000 de espectadores em streaming



2.400.000+ visualizações



70.000 público internacional

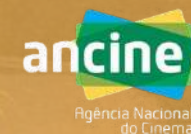


R\$ 500.000 investidos em marketing

Estimativa: Paris Filmes

PRESENTED BY

COTA GROSELHA



Cota única

R\$840.000

ORÇAMENTO TOTAL R\$ 3.840.00.00

Fundo Setorial Audiovisual R\$ 3.000.00

Patrocínio com isenção fiscal R\$ 562.500

Patrocínio direto R\$ 277.500

EMPRESA APRESENTA SANGUE DE GROSELHA

R\$562.500 Artigo 1º-A da Lei do audiovisual 100% ISENÇÃO FISCAL

R\$ 277.500 Patrocínio direto

LOGO nos créditos iniciais do filme, em cartela individual, sob a forma de “APRESENTA / APRESENTADO POR”;

LOGO com destaque em material promocional impresso do filme, incluindo cartaz, flyers e press-release, e no trailer como “APRESENTA / APRESENTADO POR”;

LOGO nas páginas de comunicação do filme na internet e em mídias sociais; 100 posts com menção da marca/produtos, nas redes sociais do filme, a serem publicados um por semana durante a filmagem ou antes/durante a estreia do filme, a critério dos produtores;

Sala especial ou 200 convites duplos exclusivos para convidados do patrocinador na pré-estreia do filme (cidade de interesse do patrocinador) de 2a a 5a, em salas participantes;;

Logo do patrocinador no marketing da distribuição (R\$ 500.000) a serem investidos pela Distribuidora Paris filmes.

Possibilidade de promoção de produtos/marca do patrocinador em pré-estreias do filme (sob aprovação dos produtores e sala de cinema) ;

PATROCÍNIO

COTA SANGUE



Até 2 marcas

R\$420.000

R\$ 281.500 Art 1º - A Lei do Audiovisual - ISENÇÃO FISCAL 100%

R\$138.500 Patrocínio direto

LOGO nos créditos iniciais do filme em cartela individual, sob a forma de “PATROCÍNIO / PATROCINADO POR”;

LOGO em material promocional impresso do filme, incluindo cartaz, flyers e press-release, sob a forma de “PATROCÍNIO / PATROCINADO POR”;

LOGO nas páginas de comunicação do filme na internet e em mídias sociais; 45 posts com menção da marca/produto nas redes sociais do filme, a serem publicados um por semana durante a filmagem ou antes/durante a estreia do filme, a critério dos produtores 100 convites duplos exclusivos para convidados dos patrocinadores na pré-estreia do filme (SP e/ou RJ);

Logo do patrocinador no marketing da distribuição (R\$ 500.000) a serem investidos pela Distribuidora Paris filmes.

100 ingressos duplos para sessões comerciais do filme, de 2a a 5a, em salas participantes;

APOIO

COTA CINEMA



Até 2 marcas

R\$210.000

R\$140.625 Art 1º - A Lei do Audiovisual - ISENÇÃO FISCAL 100%

R\$69.250 Patrocínio direto

LOGO nos créditos iniciais ou finais do filme em cartela compartilhada com demais clientes 'APOIO'

LOGO em alguns materiais promocionais impressos do filme, como cartaz, flyers e press-release, sob a forma de "APOIO";

Logo do patrocinador no marketing da distribuição (R\$ 500.000) a serem investidos pela Distribuidora Paris filmes.

LOGO nas páginas de comunicação do filme na internet em em mídias sociais, sob a forma de "APOIO";

40 convites duplos para o evento de pré-estreia do filme;

50 ingressos duplos para sessões comerciais do filme, de 2a a 5a, em salas participantes;



ORÇAMENTO TOTAL R\$ 3.840.00,00

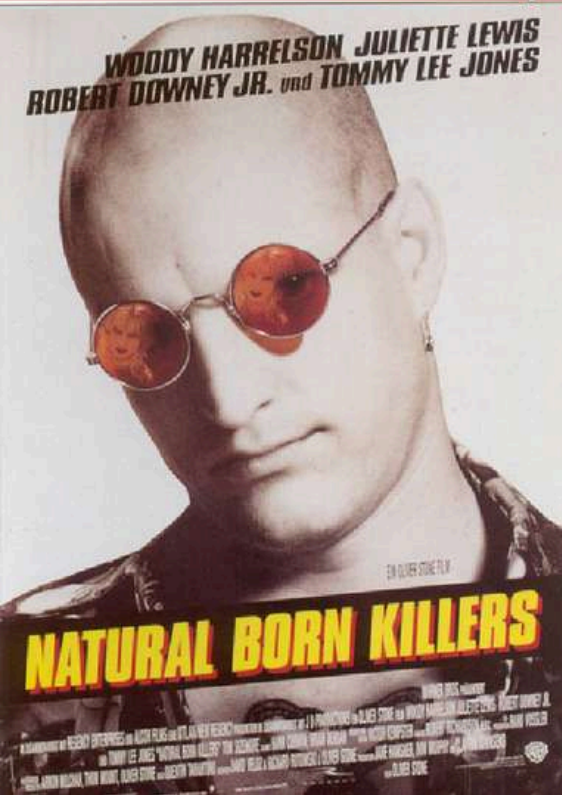
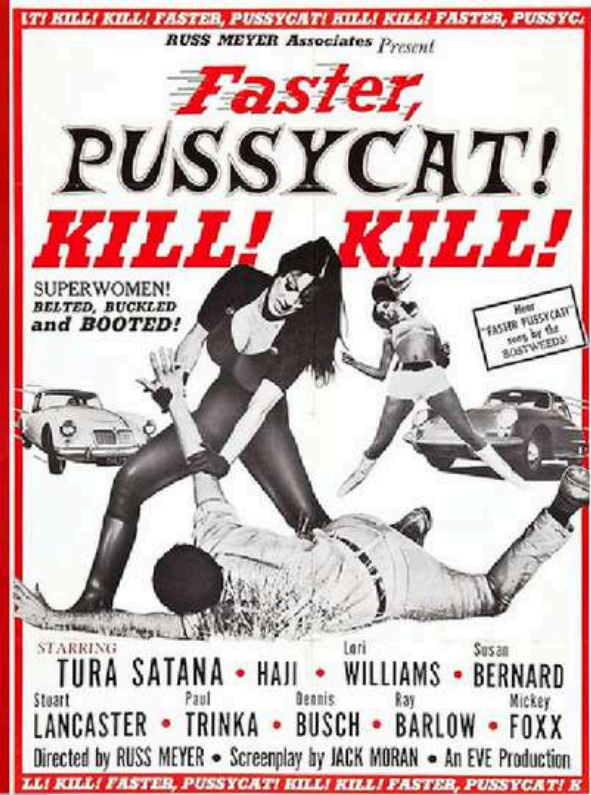
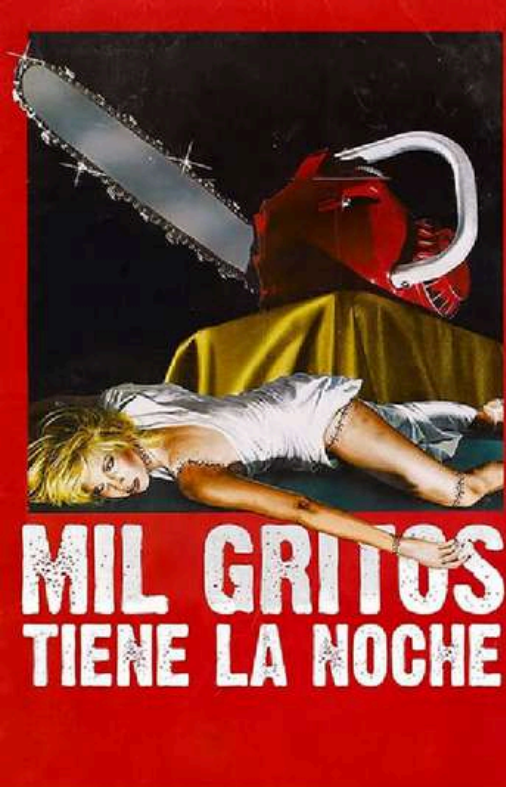
Fundo Setorial Audiovisual R\$ 3.000,00

Patrocínio com isenção fiscal R\$ 562.500

Patrocínio direto R\$ 277.500

COMPARATIVO DAS COTAS

COTAS DE PARTICIPAÇÃO	Groselha 840.000,00	Sangue 420.000,00	Cinema 210.000,00
<i>Evento de Lançamento do filme no espaço do patrocinador</i>	✓	✗	✗
<i>Espaço para ação de ativação de marca durante o lançamento</i>	✓	✗	✗
<i>Citação da Marca durante evento de lançamento</i>	✓	✓	✗
<i>Inserção da Marca na abertura do filme</i>	■	■	■
<i>Inserção da Marca no Plano de Mídia e Comunicação Visual</i>	■	■	■





V I D A , C U L T U R A E A M B I E N T E

www.valorculturalassessoria.com.br

André Roberto da Silva Machado

48 999261075

faleconosco@valorculturalassessoria.com.br